

A photograph of two table tennis paddles and a white ball. One paddle has a red rubber surface, and the other has a dark grey rubber surface. They are resting on a green table tennis table. The image is partially obscured by a light beige brushstroke effect.

*Hygienekonzept
Trainings- & Spielbetrieb
Theisstalschule & Autalhalle
Niedernhausen*

TG Oberjosbach – Tischtennis
Stand: 06.09.2021

Hygienekonzept – Trainings- & Spielbetrieb Theisstalschule & Autalhalle Niedernhausen

- Dieses Hygienekonzept der Tischtennisabteilung TGO beschreibt den Trainings- und Spielbetrieb in der Theisstalschule und der Autalhalle Niedernhausen. Grundlagen dieses Hygienekonzeptes sind:
 - die allgemein gültigen Hygieneregeln der Bundeszentrale für gesundheitliche Aufklärung (BZgA) <https://www.infektionsschutz.de/coronavirus.html>
 - der Hygieneplan des Rheingau-Taunus-Kreises vom 15.06.2020 (siehe Anlage)
 - das COVID 19-Schutz- und Handlungskonzept für den Tischtennissport in Deutschland des DTTB vom 14.07.2021 (siehe Anlage)
 - Die Coronavirus-Schutzverordnung CoSchuV des Landes Hessens vom 20.08.2021 (siehe Anlage)
 - das Hygienekonzept der TGO „Trainings- & Spielbetrieb Theisstalschule & Autalhalle Niedernhausen“ vom 06.09.2021
- Am Trainingsbetrieb können nur Personen teilnehmen die alle oben aufgeführten Konzepte und Pläne gelesen, verstanden und verinnerlicht haben. Alle dort aufgeführten Regeln sind zu beachten und verbindlich umzusetzen.
- Alle am Trainings- bzw. Sportbetrieb teilnehmenden Personen müssen die erforderlichen Risikoabwägung selbst treffen. Dies gilt insbesondere für Personen die einer Covid-19-Risikogruppe angehören oder sich selbst zu dieser Gruppe zählen.
- Beim Zugang zur Halle und außerhalb der Spielstätte gilt Maskenpflicht und die Abstandsregel. Die Masken dürfen erst bei Trainingsbeginn am Tisch abgelegt werden. Die Abstandsregel ist stets einzuhalten.
- Die Umkleidekabinen, Duschräume und Toiletten in den Hallen können genutzt werden. Auch dort bestehen die allgemeinen Abstandsregeln die zur Folge haben, dass sich in diesen Räumen nur eine begrenzte Zahl an Personen gleichzeitig aufhalten dürfen.
 - Theisstalschule: Umkleide maximal 6 Personen / Dusche maximal 2 Personen / Toiletten maximal 1 Person
 - Autalhalle: Umkleide maximal 6 Personen / Dusche maximal 3 Personen / Toiletten maximal 1 Person
- Ab dem 06.09.2021 erfolgt der Zugang zu den Trainingsstätten durch Registrierung in der Luca App. Entsprechende Codes liegen in den Trainingsstätten aus. Wer sich nicht registrieren kann muss seine Anwesenheit in der bereitgestellten Anwesenheitsliste mit seinen Kontaktdaten ergänzen und bestätigen. Ohne dies ist eine Teilnahme am Trainingsbetrieb nicht möglich.
- Der Zugang zu den Trainings-/Spielstätten ist nur für Geimpfte, Genesene und Getestete (3G) erlaubt (siehe COVID 19-Schutz- und Handlungskonzept für den Tischtennissport in Deutschland des DTTB).

Hygienekonzept – Trainings- & Spielbetrieb Theisstalschule & Autalhalle Niedernhausen

1. Zugang zur Halle:

- 1.1 Beim Zugang zur Halle ist die Abstandsregel von 1,5 m und die Maskenpflicht zwingend einzuhalten. Das betrifft auch die Umkleieräume und Gänge sowie den Spielbereich innerhalb der Halle. Idealerweise betreten die Spieler die Halle bereits mit Spielkleidung und wechseln in der Halle nur die Schuhe.
- 1.2 Auf übliche Begrüßungsrituale (insbesondere auf Händeschütteln) ist weiterhin zu verzichten.
- 1.3 Wegen einer eventuell notwendigen Kontaktverfolgung muss sich jeder vor Eintritt in die Sporthalle mit der Luca App registrieren. Kann er dies nicht hat er in den bereitgestellten Anwesenheitslisten seine Kontaktdaten zu ergänzen und seine Teilnahme zu bestätigen.
- 1.4 Vor dem Aufbau oder vor der Spielaufnahme sind die Hände mit dem bereitgestellten Handdesinfektionsmittel zu desinfizieren.
- 1.5 Um Begegnungen zwischen verschiedenen Trainingsgruppen zu vermeiden ist das Training mindesten 10 Minuten vor dem eigenlichem Trainingszeitraum zu beenden. Eine folgende Trainingsgruppe kann die Halle erst 10 Minuten nach dem eigentlichen Trainingsstart betreten. Im Übergangszeitraum der Trainingsgruppen ist für eine Durchlüftung des Spielbereiches zu sorgen.

2. Aufbau:

- 2.1 Der Übungsleiter bzw. Hallenschließer legt zuerst die Hygieneartikel, das Hygienekonzept sowie die Anwesenheitsliste aus.
- 2.2 Für die Durchlüftung sollten in der Theisstalschule vor Beginn des Trainings bzw. Spiels in Abhängigkeit der äußeren Gegebenheiten vorhandene Fenster und Türen geöffnet werden und geöffnet bleiben. In der Autalhalle können weder Türen noch Oberlichter geöffnet werden. Dafür ist dort die Belüftungsanlage in Betrieb.
- 2.3 Vor dem Aufbau der Platten und Absperrungen sind die Hände zu desinfizieren (Flasche Handdesinfektion).
- 2.4 Die Platten sind gemäß des Aufbauplans aufzubauen. Im Anschluss sind die Plattenoberflächen und Plattenkanten zu reinigen (Flasche Tischreinigung) und abzuwischen.
- 2.5 Die Banden sind gemäß Aufbauplan aufzubauen. Im Anschluss sind die Oberkanten der Banden zu desinfizieren (Flasche Flächendesinfektion).

Hygienekonzept – Trainings- & Spielbetrieb Theisstalschule & Autalhalle Niedernhausen

3. Training:

- 3.1 Außerhalb der Spielbox gilt die Maskenpflicht.
- 3.2 Unter der Beachtung der Hygieneregeln der Bundeszentrale für gesundheitliche Aufklärung (BZgA) kann mit einem Ball trainiert werden. Die Bälle sind im Anschluss an das Training zu desinfizieren.
- 3.3 Bei Paarungswechsel sind die Plattenhälften zu reinigen und es besteht eine Wartezeit von mindestens 5 Minuten bevor die Platte wieder bespielt werden darf.
- 3.4 Aktuell ist das Doppelspiel erlaubt.
- 3.5 Nach Beendigung des Trainings sind die Platten und die Spielbälle für die nachfolgende Trainingsgruppe zu reinigen bzw. zu desinfizieren. Dafür benutzte Tücher sind im Müllbeutel zu entsorgen.
- 3.6 Um den Kontakt der Trainingsgruppen zu vermeiden ist die Halle nach dem Training zügig zu verlassen (Mindestens 10 Minuten vor Beendigung des Trainingszeitraums)
- 3.7 Wer im letzten Trainingszeitraum plant nicht bis zum Ende zu spielen spielt an den zur Lagerseite nächsten Tischen und baut diese auch ab.

Hygienekonzept – Trainings- & Spielbetrieb Theisstalschule & Autalhalle Niedernhausen

4. Abbau:

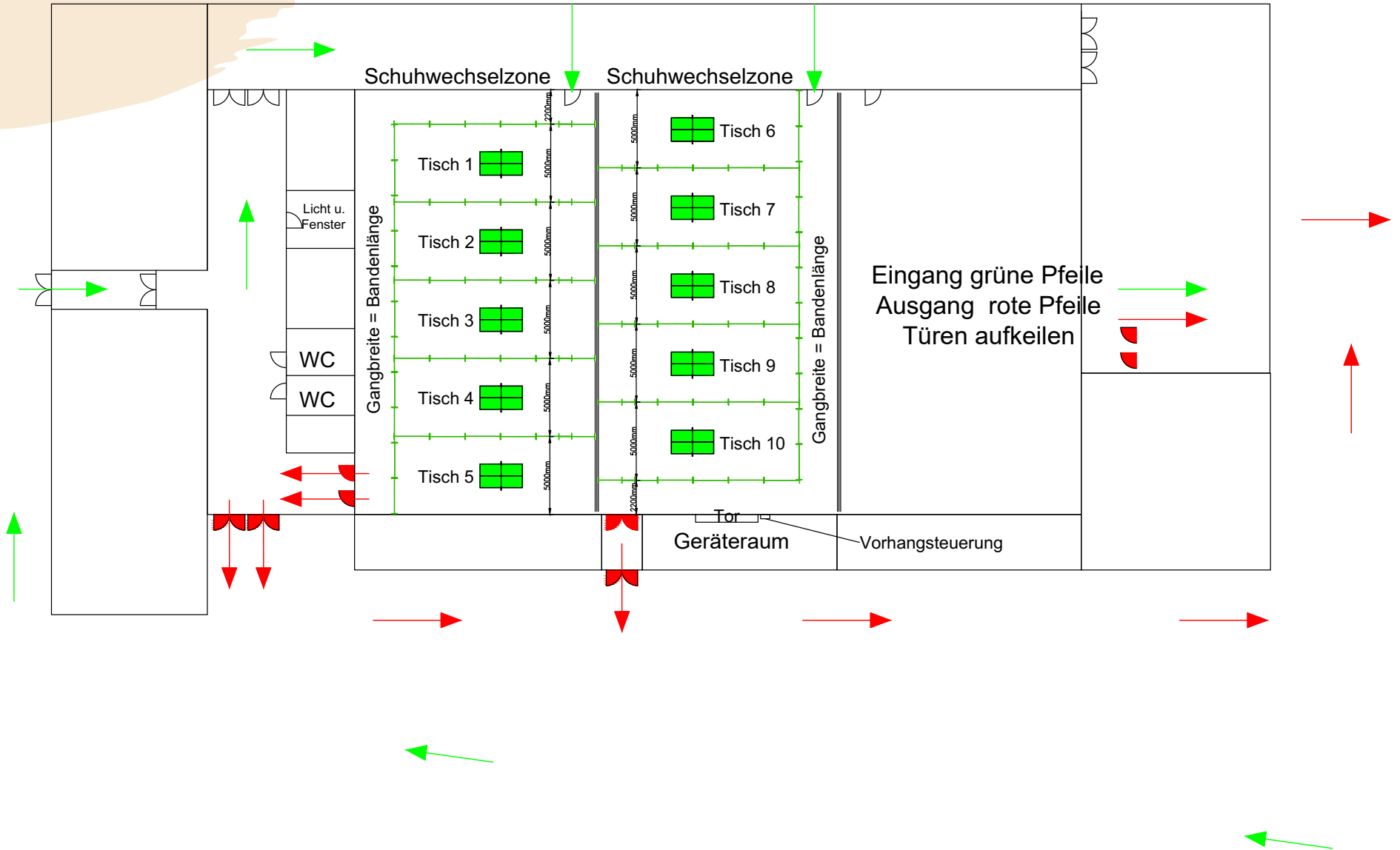
- 4.1 Die Plattenoberflächen und Plattenkanten mit der grünen Sprayflasche reinigen und abwischen.
– Das gilt auch nach Beendigung des Trainings mit anschließender Weiternutzung der Platten durch eine folgende Trainingsgruppe!
- 4.2 Die oberen Kanten der Banden sind nach dem Abbau mit dem Hygienespray zu desinfizieren.
- 4.3 Vor und nach dem Abbau sind die Hände zu desinfizieren.
- 4.4 Der Abbau der Platten erfolgt in Richtung des Lagerraums.
- 4.5 Bei heruntergelassenen Vorhänge sind diese wieder hochzufahren.
- 4.6 Die Fenster, Dachkoppeln und Türen der Hallendrittel wieder verschließen.
- 4.7 Die Hygieneartikel, Das Hygienekonzept sowie die Anwesenheitslisten sind in den Geräteschrank bzw. Lagerraum zurückstellen.
- 4.8 Die ausgefüllten Anwesenheitslisten werden vom Übungsleiter bzw. Hallenschließer eingesammelt und an die Hygienebeauftragten des Vereins zur 30tägigen Verwahrung übergeben. Die Anwesenheitslisten werden nach diesen 30 Tagen vernichtet.
- 4.8 Der Müllbeutel wird vom Übungsleiter bzw. Hallenschließer entsorgt.

Hygienekonzept – Trainings- & Spielbetrieb Theisstalschule & Autalhalle Niedernhausen

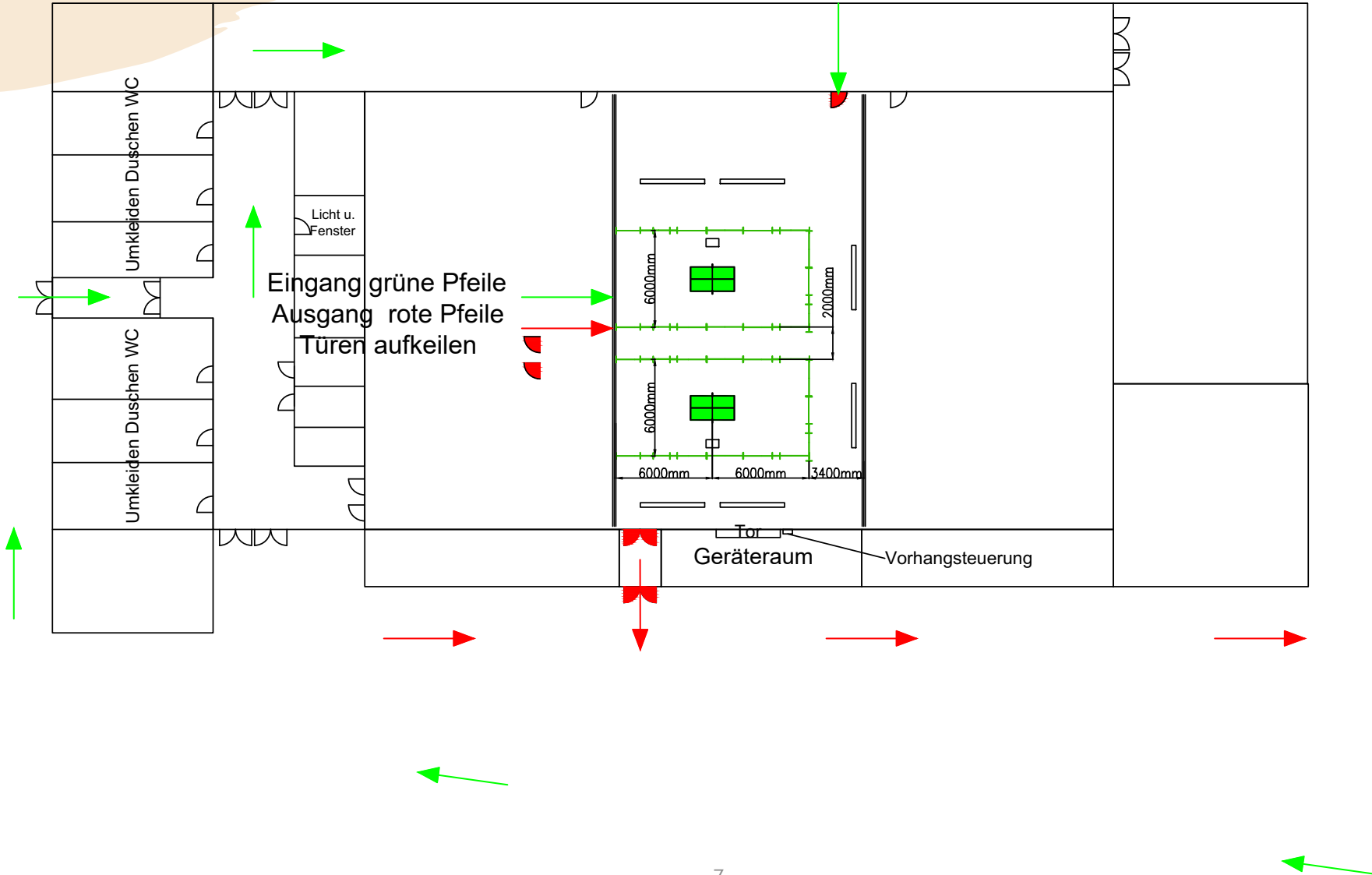
5. Wettkampf:

- 5.1 Im Wettkampf ist insbesondere das COVID 19-Schutz- und Handlungskonzept für den Tischtennisport in Deutschland des DTTB vom 14.07.2021 anzuwenden. Derzeit gilt für den Wettkampf außerdem das aktuelle Informationsblatt zur Spielzeit 2021/22 welches zunächst bis zum 16.09.2021 gültig ist.
- 5.2 Der Gastverein sollte vorab über die aktuell gültigen Hygienerichtlinien der TGO informiert werden.
- 5.3 Die jeweiligen Aufbaupläne für den Wettkampfbetrieb (siehe Anlage) sind anzuwenden. Außerdem behalten die aufgeführten Punkte für den Zugang zur Halle, den Aufbau und den Abbau Gültigkeit und sind umzusetzen.
- 5.4 Alle Spieler, Betreuer und Besucher des Gastvereins müssen sich, in der vom HTTV bereitgestellten Anwesenheitsliste eintragen. Wer dies nicht tut, kann am Wettkampf nicht teilnehmen. Die ausgefüllte Liste ist im Erwachsenenbereich an den jeweiligen Spielführer der Heimmannschaft zu übergeben. Diese Liste und die Liste der eigenen Mannschaft werden vom jeweiligen Mannschaftsführer zwecks Kontaktverfolgung verwahrt und nach 30 Tagen vernichtet. Im Jugendbereich werden die Anwesenheitslisten vom Jugendleiter der TGO verwahrt.
- 5.5 Es gilt für jeden, außer während des eigenen Spiels, die Maskenpflicht.
- 5.6 Nach jedem Paarungswechsel sind die Platten, Bälle, Zähltafeln und Handtuchkörbe vom Spieler (Spielerin) des Heimvereins zu reinigen. Im Anschluss sollte sich der Spieler (Spielerin) die Hände desinfizieren.
- 5.7 Bei Benutzung der Umkleide- und Duschräume ist die maximal zulässige Personenzahl zu beachten.

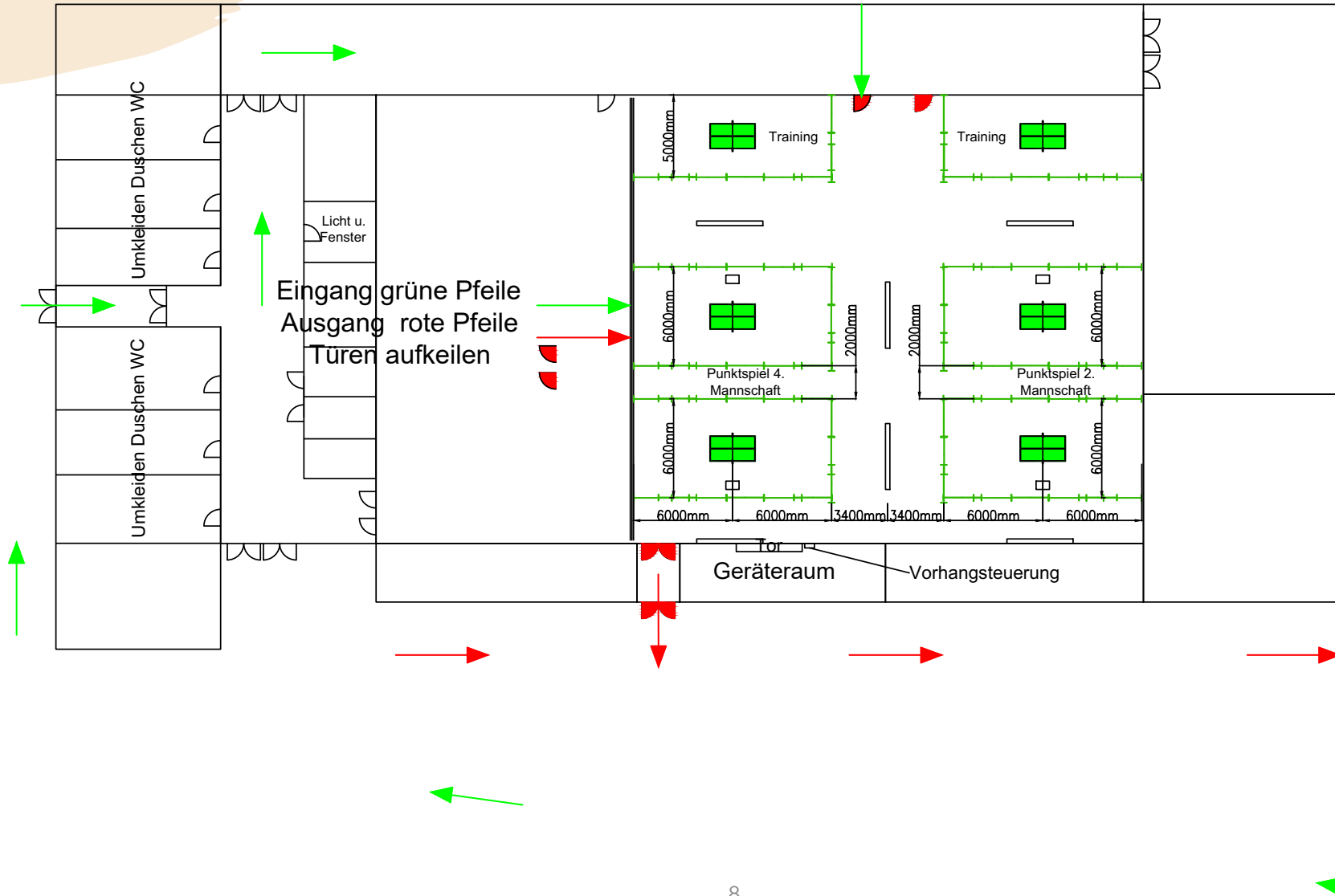
Wege- u. Aufbauplan Sporthalle Theißtalschule Trainingsbetrieb



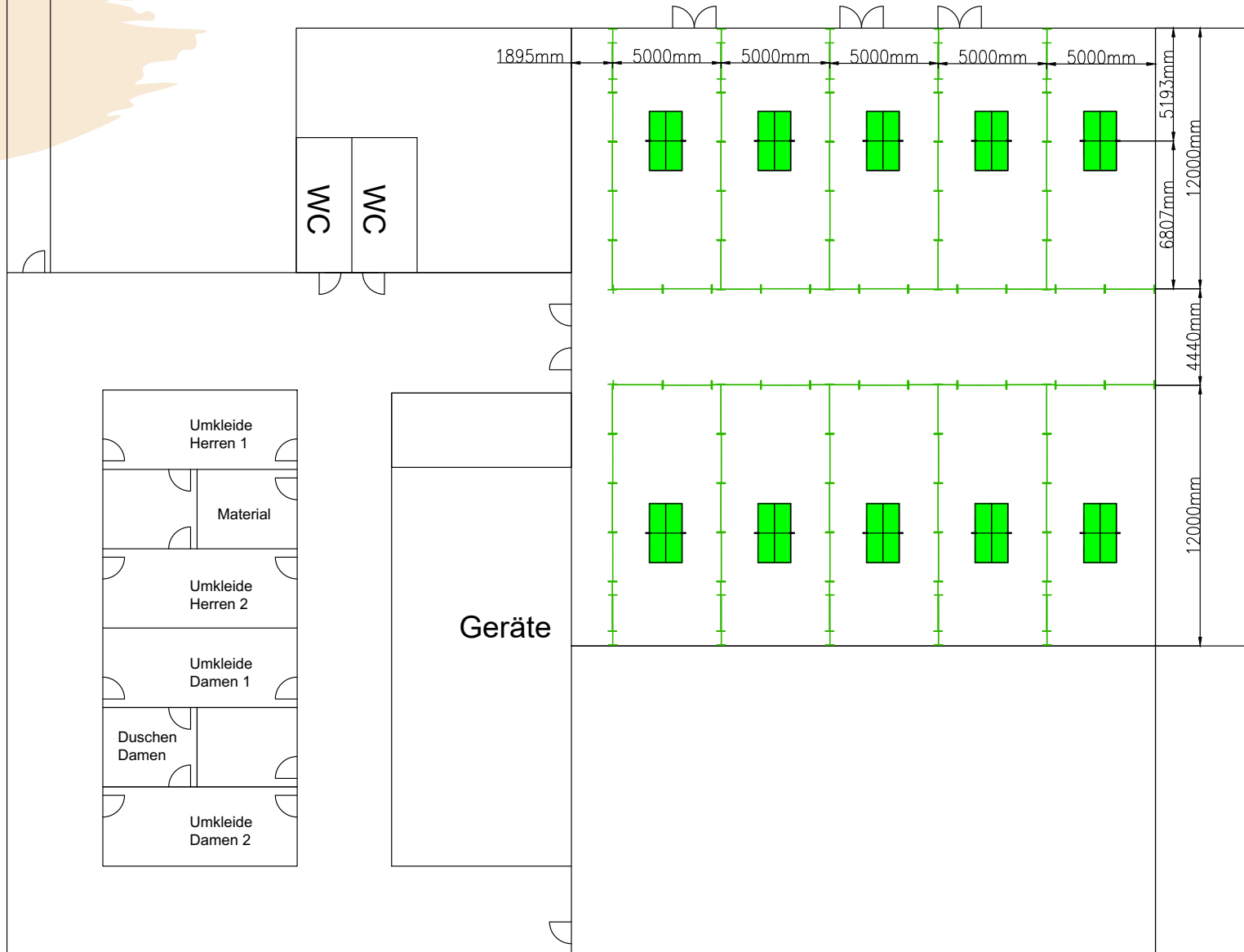
Wege- u. Aufbauplan Punktspiel Theißtalschule



Wege- u. Aufbauplan zwei Punktspiele Theißtalschule



Aufbauplan Autalhalle Trainingsbetrieb



Aufbauplan Punktspiele Autalhalle

